
入金機投入・振込情報検索サービス セキュリティ強化による影響と回避方法について

総合警備保障株式会社

初版：2017年2月4日

<目次>

概要	1
エラーの種類と回避方法について①	2
エラーの種類と回避方法について②	5



■ 概要

概要

本サービスの暗号化通信の仕組みが強化され、Internet Explorer9以前のブラウザが利用できなくなります。

Internet Explorer10以降のブラウザにおいても接続時にエラーが発生した場合は、インターネットオプションの詳細設定で「TSL1.0を使用する」「TSL1.1の使用」「TSL1.2の使用」がONになっていることを確認してください。

Windows標準ブラウザ別使用可否について

ブラウザ	使用	回避方法
Internet Explorer9以前	不可	Internet Explorer 10以降にアップデートしてください。
Internet Explorer10／ Internet Explorer11	可	
Microsoft Edge	不可	スタートメニューよりInternet Explorer 11を実行してください

■ エラーの種類と回避方法について①

症状

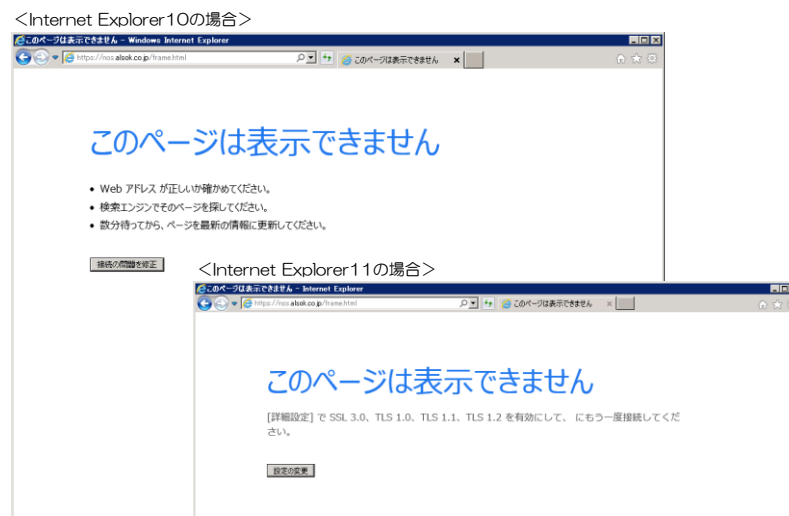
ログイン画面への遷移時など(https接続時)にエラーが出る。

回避策

画面にどのようなエラーが表示されたかにより対処方法が異なります。



Internet Explorer9以前のブラウザでは利用できません。Internet Explorer 10以上のブラウザにアップデートを行い、ご利用ください。



TSLの利用が無効になっています。次ページの手順に従って、ブラウザの設定を変更してください。

■ エラーの種類と回避方法について①

ブラウザの設定変更方法(TLSを有効にする)

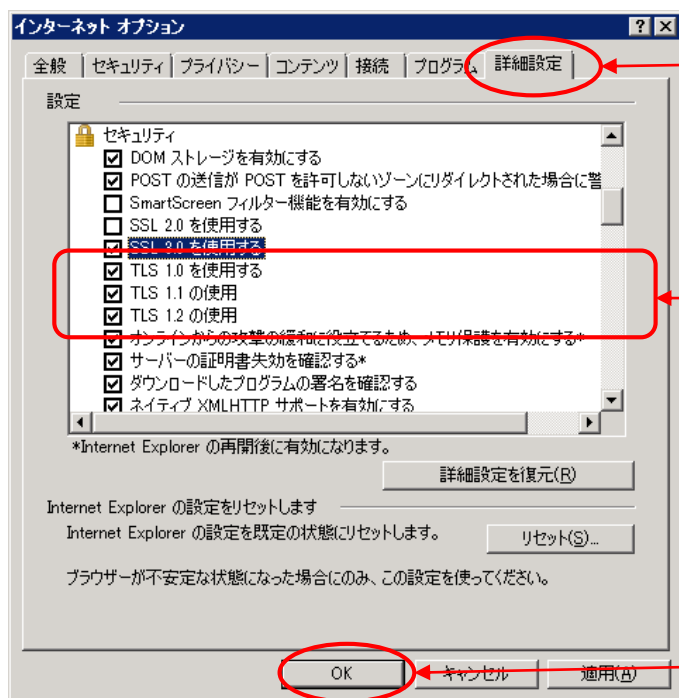
①ブラウザのツールボタンを押し、インターネットオプションを選択します。



■ エラーの種類と回避方法について①

ブラウザの設定変更方法(TLSを有効にする)

- ② 「詳細設定」タブにある「設定」一覧から「TSL 1.0を使用する」、「TSL 1.1の使用」、「TSL 1.2の使用」のチェックボックスにチェックをつけます。



「詳細設定」タブをクリックします。

「TSL 1.0を使用する」、「TSL 1.1の使用」、「TSL 1.2の使用」の3つのチェックボックスにチェックをつけます。

「OK」をクリックしこの画面を閉じます。

- ③ 一度ブラウザを終了し、再度本サービスを開いてください。

■ エラーの種類と回避方法について②

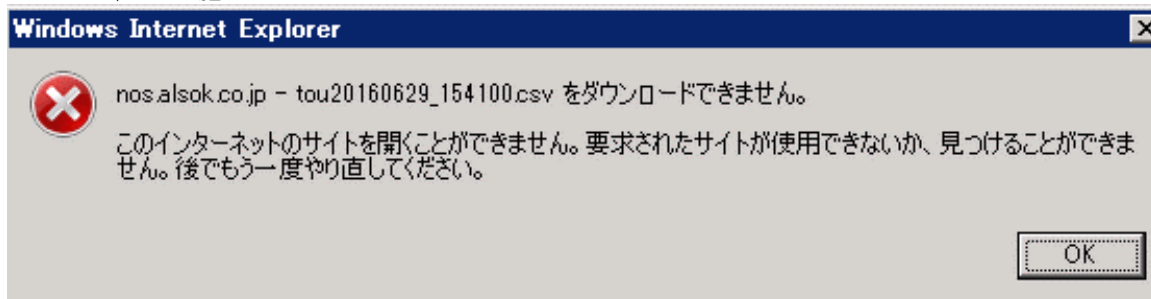
症状

データ抽出(CSVダウンロード)時にエラーが出る。

回避策

Internet Explorer9以前のブラウザをご利用の場合にエラーが発生することがあります。

<Internet Explorer8の場合>



<Internet Explorer9の場合>

tou20160629_154836_csv をダウンロードできませんでした。

再試行(B)

キャンセル(C)

ダウンロードの表示(V)

x

Internet Explorer9以前のブラウザでは利用できません。Internet Explorer 10 以上のブラウザにアップデートを行い、ご利用ください。

入金機投入・振込情報検索サービス セキュリティ強化による影響と回避方法について

(裏表紙)

総合警備保障株式会社

初版：2017年2月4日

本書の内容についてのお問合せは弊社担当営業までお願いいたします。
